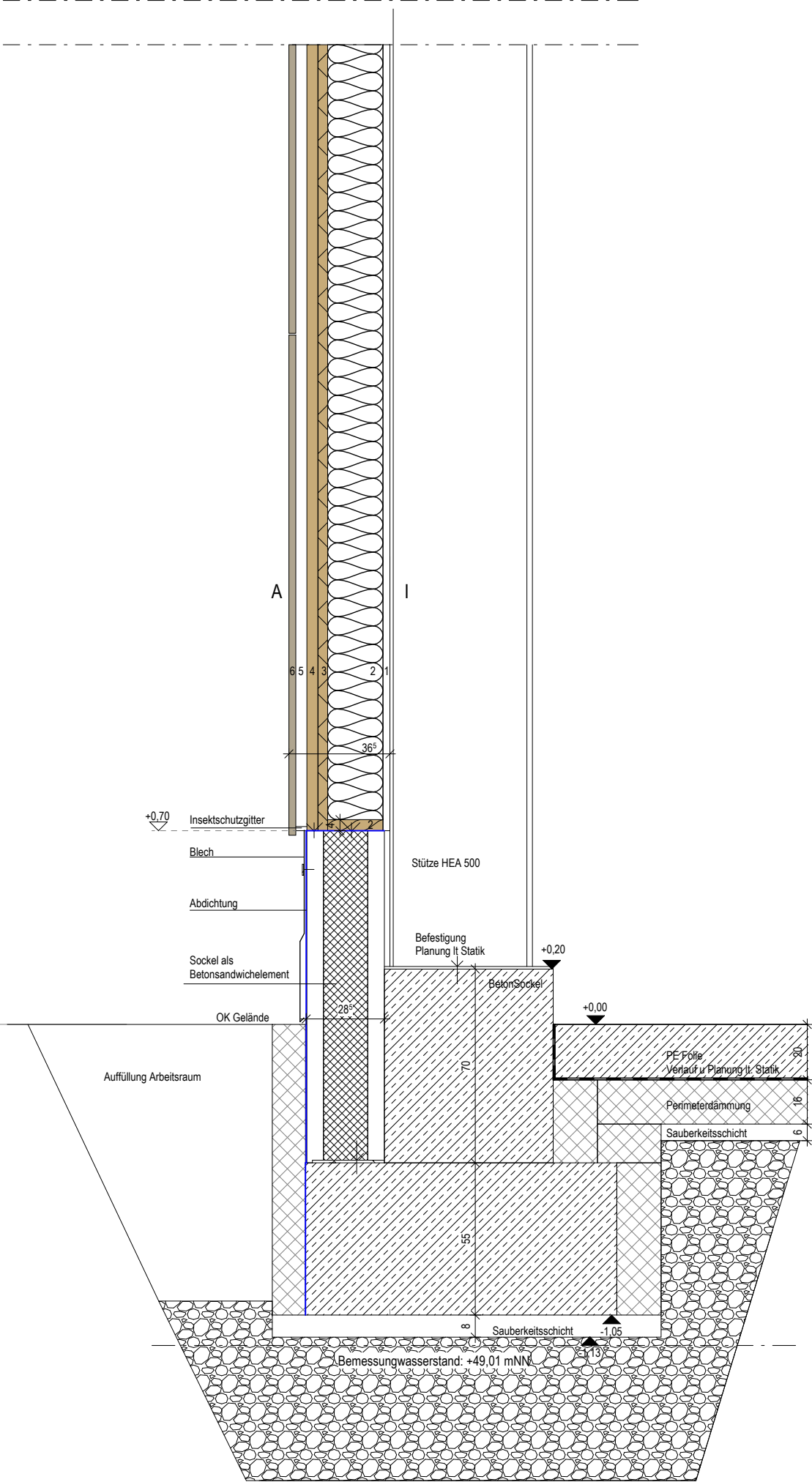
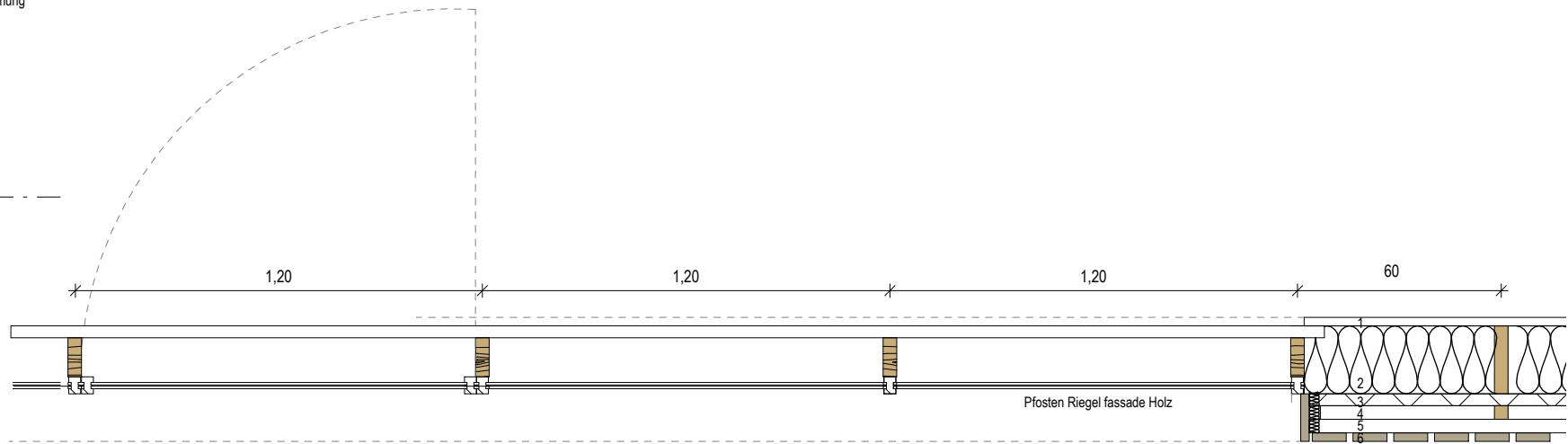
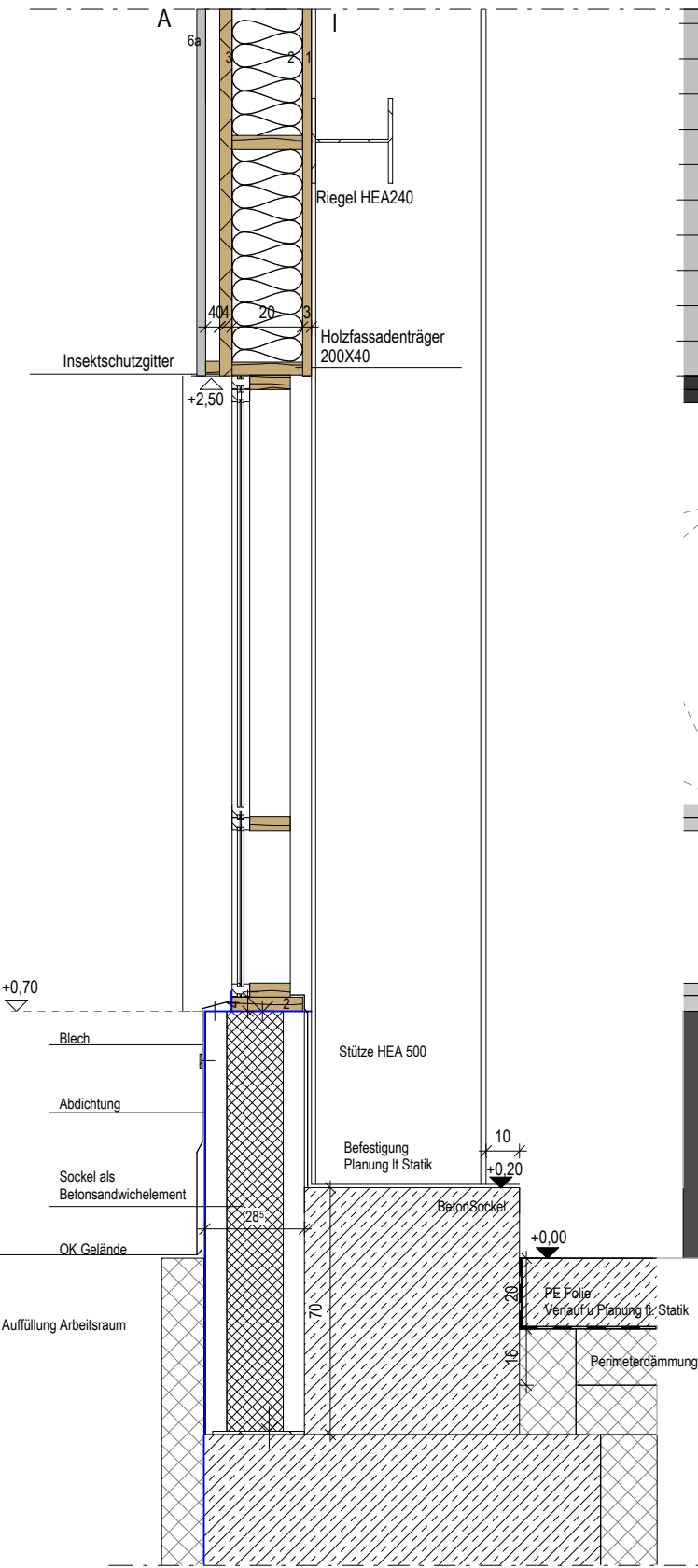


Holztafelbauwand von Innen nach Außen:  
1: 25mm - OSB Platten  
2: 200mmx40mm Nutzholz  
200mm Dämmung gem. Bauphysik  
3: 35mm - Unterdeckplatte Holzfaser (wasserabweichend)  
Außenwand Bekleidung  
Holz:  
4: Nutzholz Unterkonstruktion 40mm - Luftschicht  
5: Nutzholz Unterkonstruktion 40mm - Luftschicht  
6: 25 mm - Holzlatten, Breite ca. 70mm, Zwischenraum, 30mm

Wellblech  
6a: 10 mm - Wellblech

Dachaufbau:  
1: 280X50mm Holzpfette  
2: 25mm- OSB Platten  
3: Dampfsperre PE Folie  
4: 140mm - Flachdachdämmplatte Holzfaser  
4: 140mm - Flachdachdämmplatte Holzfaser  
5: 2 lagige Bitumen Membran Bahn  
6: 5mm - Durchwurzelungsschutz  
7: 3mm - Filtervlies  
8: 50mm - Dränschicht  
9: 100 - Pflanzsubstrat oder Kies



Projektbezeichnung / Bauvorhaben

## Neubau einer Forschungshalle

Auftraggeber / Bauherr

**IPH** Institut für Integrierte Produktion Hannover

IPH - INSTITUT FÜR INTEGRIERTE PRODUKTION  
HANNOVER GEMEINNÜTZIGGE GESELLSCHAFT mbH  
Hollerithallee 6  
30419 Hannover Germany

Planverfasser der Objektplanung

Phase:	Leistungsbereich:	Masstab:	Status:
Entwurfsplanung	Architektur	1:20	

Planinhalt

## Detail

## Fassadenschnitt 1:20